



# Communiqué de presse Nouvelle Présidence BEAMA asbl

15/06/2020– Bruxelles

Contact: Marc Leroux – [board@beama.be](mailto:board@beama.be)

## Nouvelle Présidence de BEAMA asbl- Nouvelle composition du Conseil d'Administration de BEAMA asbl

A l'occasion de l'Assemblée Générale du 15 juin 2020, l'asbl BEAMA (Belgian Asset Managers Association) annonce son nouveau Président.

**Le choix s'est porté au consensus général sur Johan Lema,  
représentant de KBC Asset Management.**

Il succède à Marnix Arickx (BNP Paribas Asset Management Belgium) qui a exercé son mandat avec beaucoup de professionnalisme ces trois dernières années.



Johan Lema



Marnix Arickx

**« La gestion d'actifs regarde vers l'avenir, au service des épargnants et du financement de l'économie »,** a été le principe directeur suivi par Marnix dans l'exercice de sa présidence de BEAMA.

Dans un environnement qui connaît une croissance plutôt limitée, avec une inflation faible et des taux d'intérêt extrêmement bas, il appartient aux gérants d'actifs & aux banquiers privés de proposer des solutions d'épargne offrant une perspective à long terme de préservation du pouvoir d'achat et du niveau de vie. La voie à suivre pour le secteur de la gestion d'actif contient un engagement à la digitalisation, ainsi qu'une forte innovation dans l'approche du client par rapport à l'expérience de « service » qui est offerte.

Une tendance importante, soulignée par Marnix dans divers forum, est le rôle d'impulsion que joue le secteur de la gestion d'actif dans le développement concret d'une plus large gamme de produits labellisés qui intègrent des éléments ESG (Environment, Social and Governance) via le label « Towards Sustainability ». Aujourd'hui, les clients portent beaucoup d'attention à la manière d'intégrer les préoccupations climatiques dans leurs investissements. Cela implique également une communication claire et transparente des gestionnaires d'actifs et des autres acteurs financiers avec leurs clients.

Il a été régulièrement fait part lors des dialogues avec le superviseur que l'« absorption » des réglementations supplémentaires déployées dans le secteur financier ces dernières années a mis le secteur de la gestion d'actif sous forte pression. Il est évident que cela met en difficulté les petits acteurs, une expansion s'impose pour eux. Dans le même temps, l'on constate que certains groupes de clients ont moins facilement accès à des conseils éclairés. Il est donc important que les superviseurs évaluent soigneusement l'impact des nouvelles règles publiées par rapport aux résultats réels obtenus dans leur mise en œuvre.

Dans le contexte européen, le secteur de la gestion d'actifs a également accordé une attention particulière aux évolutions/difficultés dans les discussions autour du Brexit et à la conclusion éventuelle d'une « nouvelle relation commerciale privilégiée » entre l'UE et le Royaume-Uni. En raison du caractère transfrontalier des réglementations européennes harmonisées dans le secteur de la gestion d'actif, cela constitue une préoccupation supplémentaire pour les gestionnaires d'actifs belges qui ont comme marché domestique une économie très ouverte.

§§§

En sus de l'élection du nouveau Président en son sein, le Conseil d'Administration de BEAMA asbl a également nommé deux Vice-Présidents, en l'occurrence

**Caroline Tubeuf, représentant de Degroof Petercam Asset Management, et  
Koen Van de Maele, représentant de CANDRIAM Belgium.**

Les membres du Conseil d'Administration de BEAMA asbl ont été renouvelés par l'Assemblée Générale précitée pour un nouveau mandat allant de juin 2020 à juin 2023.

## Qui est BEAMA ?

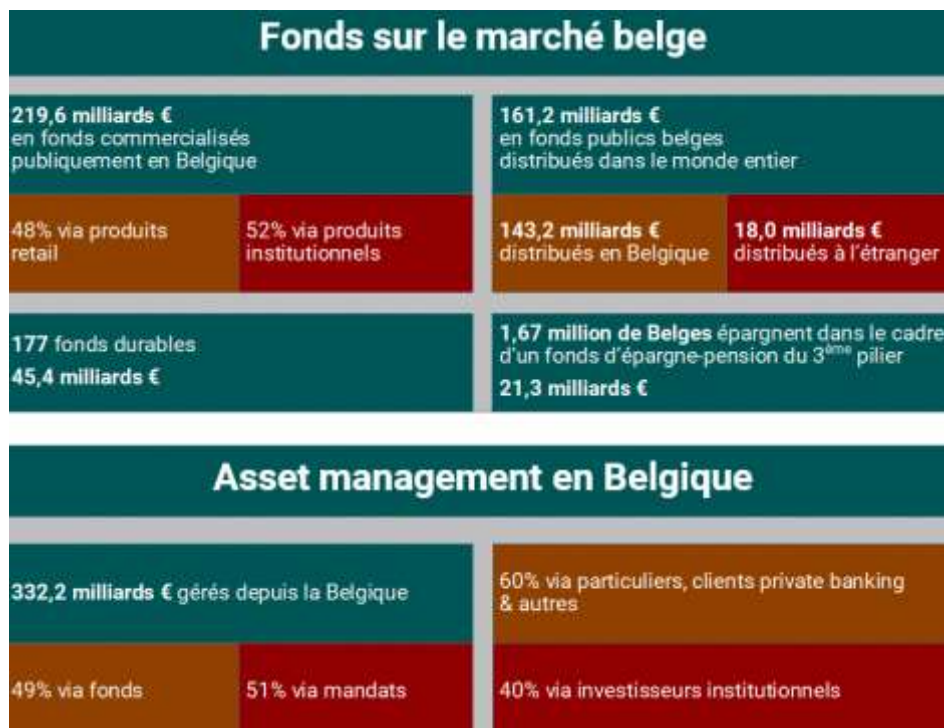
BEAMA est l'acronyme de l'asbl qui porte le nom « Association belge des Asset Managers ». L' « ASBL BEAMA » a pour objet, sans porter atteinte à l'autonomie de ses membres, la représentation et le développement de l' « Asset Management » en Belgique ainsi que la promotion de son image et de celle de ses membres..

**BEAMA asbl est une association constitutive de Febelfin ASBL (Fédération du secteur financier belge) ainsi que d'EFAMA (European Fund and Asset Management Association).**

## Facts & Figures

Le **nouveau site web de BEAMA** offre une image étoffée du secteur de la gestion d'actifs en Belgique. Outre des informations générales destinées au grand public sur le marché des OPC en Belgique, des messages destinés aux professionnels concernant des modifications réglementaires impactant les membres sont repris. Pour les personnes intéressées par les chiffres, ils trouveront un rapport publié annuellement avec un rapport statistique commenté ainsi qu'une sélection de séries à long terme.

<https://www.beama.be/fr/rapports-annuels-3/> - <https://www.beama.be/fr/long-terme/>



## Composition renouvelée du Conseil d'Administration de BEAMA asbl

### **Président**

Johan Lema  
*comme représentant permanent de KBC Asset Management*

### **Vice-Présidents**

Caroline Tubeuf  
*comme représentant permanent de Degroof Petercam Asset Management*

Koen Van de Maele  
*comme représentant permanent de CANDRIAM Belgium*

### **Administrateurs**

Marnix Arickx  
*comme représentant permanent de BNP Paribas Asset Management Belgium*

Thibaut de Saint Moulin  
*comme représentant permanent de RBC Investor Services Belgium*

Katrin Eyckmans  
*comme représentant permanent de Capfi Delen Asset Management*

Katrien Pottie  
*comme représentant permanent de Amundi Asset Management Belgium*

Cedric September  
*comme représentant permanent de BELFIUS Investment Partners;*

Chris Sterckx, administrateur supplémentaire (\*)  
*comme représentant permanent de KBC Asset Management*

### **Directeur Général**

Josette Leenders (\*)  
*BEAMA asbl*

---

(\*) *Participation sans droit de vote.*