



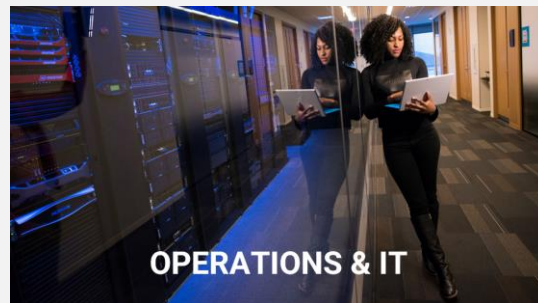
BE	AMA
Belgian	Asset Managers Association vzw asbl

GROUPES DE TRAVAIL

SITUATION AU SEIN DE LA GOUVERNANCE DE BEAMA



UN APERÇU



GROUPES DE TRAVAIL

- La **présidence** de chaque groupe de travail est assurée par un (ou plusieurs) administrateur(s) de BEAMA. Les groupes de travail existants sont répartis entre les administrateurs présents en tenant compte de leur intérêt et expertise.
- Chaque président d'un groupe de travail est **assisté** par le directeur général de BEAMA et/ou par un membre de l'équipe BEAMA qui agit en tant que rapporteur permanent.
- Les **membres d'un groupe de travail** représentent leur institution financière individuelle au sein du groupe de travail.
- Le groupe de travail se réunit à la **fréquence** jugée nécessaire pour mener à bien la mission reçue du conseil d'administration. Une fréquence minimale de 2 fois par an est visée.
- Les **résultats** de ces travaux feront l'objet d'un suivi régulier par le **Conseil d'Administration**. À cette occasion, le conseil d'administration donnera son avis sur la voie suivie et/ou le résultat obtenu et, le cas échéant, donnera des instructions supplémentaires. Les positions finales sont donc toujours prises par le Conseil d'Administration de BEAMA.





SUSTAINABLE FINANCE

SUSTAINABLE FINANCE

Le groupe de travail Sustainable Finance aborde plusieurs questions liées à la durabilité et qui concernent le secteur de l'Asset Management.

Présidents

Katrien Pottie
Amundi Asset Management Belgium

Chris Sterckx
KBC Asset Management

BEAMA secrétariat

Andy Vangenck et Jeroen Somers

SALES & DISTRIBUTION

Le groupe de travail Sales & Distribution s'occupe de tous les aspects liés à la commercialisation des instruments de placement, tels que les règlements concernant les PRIIPS (Key Information Documents), la distribution transfrontalière, les règles de commercialisation belges, etc.

Présidents

Myriam Vanneste
Candriam – Belgian Branch

Katrien Pottie
Amundi Asset Management Belgium

BEAMA secrétariat

Marc Leroux et Jeroen Somers



SALES & DISTRIBUTION



LEGAL & CORPORATE GOVERNANCE

LEGAL & CORPORATE GOVERNANCE

Le groupe de travail Legal & Corporate Governance traite de toutes les questions juridiques ainsi que des aspects liés à la bonne gouvernance. Elle est également chargée du suivi de toutes les initiatives réglementaires relatives au secteur de l'Asset Management, tant belges qu'européennes.

Présidents

Marnix Arickx
*BNP Paribas Asset Management France,
Belgian Branch*

Caroline Tubeuf
Degroef Petercam Asset Management

BEAMA secrétariat

Jeroen Somers

INDUSTRY FOR THE FUTURE & INVESTMENT SOLUTIONS

Ce groupe de travail surveille de près la situation pour s'assurer de la robustesse et de la fiabilité du secteur de l'Asset Management à l'avenir, encadré par une politique de gestion des risques solide, en tenant compte des développements innovants, d'une gestion appropriée des actifs pour tous types de clients – du grand public aux investisseurs institutionnels – et de solutions d'investissement adaptées aux défis sociétaux.

Président

Koen Van de Maele
Candriam – Belgian Branch

BEAMA secrétariat

Andy Vangenck et Marc Leroux



INDUSTRY FOR THE FUTURE & INVESTMENT SOLUTIONS



TAXATION

TAXATION

Le groupe de travail Taxation examine tous les sujets sous l'angle fiscal, dans le but de créer un "level playing field" fiscal entre toutes les formes d'épargne et d'investissement proposées en Belgique, en conformité avec l'intérêt général de la société.

Présidente

Magalie Delattre

BNP Paribas Asset Management France, Belgium Branch

BEAMA secrétariat

Marc Leroux

TECHNOLOGICAL DEVELOPMENTS

Le groupe de travail Technological Developments suit les évolutions technologiques pertinentes pour le secteur de l'Asset Management, en accordant une attention particulière aux technologies innovantes, aux domaines liés aux data, et à leur impact sur l'ensemble de la chaîne de valeur. Il est important de stimuler l'innovation dans le secteur tout en veillant à ce que les solutions d'investissement restent facilement accessibles à tous les investisseurs.

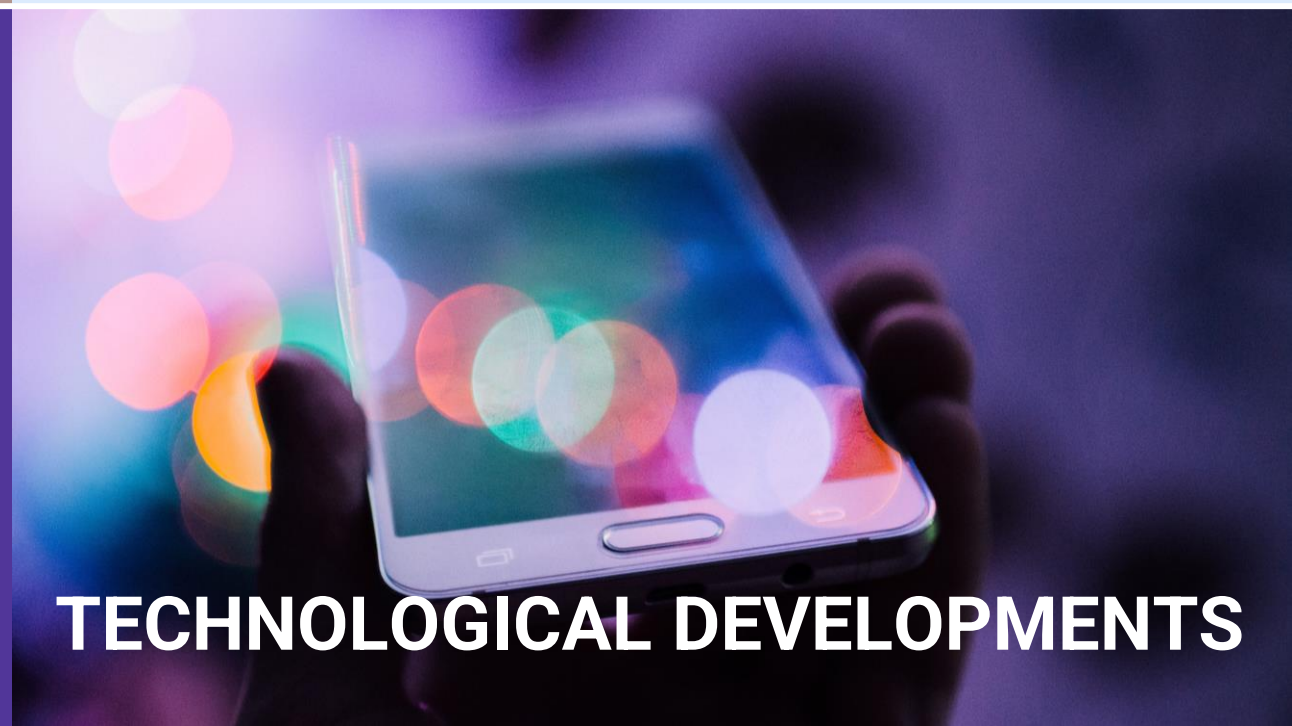
Président

Cedric September

Belfius Asset Management

BEAMA secrétariat

Andy Vangenk



TECHNOLOGICAL DEVELOPMENTS



INCLUSION

INCLUSION

Le Groupe de travail sur l'inclusion traite de l'inclusion au sens large, en mettant l'accent sur l'inclusion, l'égalité et la diversité, ainsi que l'éducation financière et l'accès aux solutions d'investissement pour tous.

Présidentes

Myriam Vanneste
Candriam – Belgian Branch

Caroline Tubeuf
Degroef Petercam Asset Management

BEAMA secrétariat

Jeroen Somers

STATISTICS & TRENDS

Le groupe de travail Statistics & Trends examine, entre autres, les différentes exigences en matière de rapports des institutions financières. Il s'efforce d'offrir des solutions aux exigences en matière de rapports de manière efficace et structurée, afin de pouvoir soumettre une quantité de données au superviseur et d'informer clairement les clients.

Président

Thibaut de Saint Moulin
CACEIS Investor Services Belgium

BEAMA secrétariat

Andy Vangenck et Marc Leroux



STATISTICS & TRENDS



OPERATIONS & IT

OPERATIONS & IT

Le groupe de travail Operations & IT traite de toutes les questions relatives aux processus administratifs et opérationnels dans le secteur de l'Asset Management.

Président

Thibaut de Saint Moulin
CACEIS Investor Services

BEAMA secrétariat

Andy Vangenck

ACCOUNTING

Le groupe de travail Accounting est responsable des aspects comptables liés au secteur des fonds et de l'Asset Management.

Président

Thibaut de Saint Moulin
CACEIS Investor Services Belgium

BEAMA secrétariat

Andy Vangenck




ACCOUNTING



BEAMA vzw | asbl

Boulevard du Roi Albert II - Koning Albert II-laan 19 (2nd floor)
1210 Brussels

info@beama.be
www.beama.be

 BEAMA – Belgian Asset Managers Association

© 2023 BEAMA vzw | asbl

All pictures from unsplash.com