

Nouvelle présidence de BEAMA asbl Nouvelle composition du Conseil d'Administration de BEAMA asbl

Bruxelles, 15 juin 2026

Nouvelle Présidence de BEAMA asbl

A l'occasion de l'Assemblée Générale du 15 juin 2026, l'asbl BEAMA (Belgian Asset Managers Association - Association Belge des Asset Managers) annonce son nouveau Président.

**Le choix s'est porté au consensus général sur Marnix Arickx,
représentant de BNP Paribas Asset Management Europe, Belgian Branch.**

Il succède à Koen Van de Maele (Candriam - Belgian branch) dont le mandat n'a pas pu être renouvelé statutairement.

BEAMA est très reconnaissante envers le Président sortant pour son excellent travail au cours des trois dernières années.



Marnix Arickx



Koen Van de Maele

Nouvelle composition du Conseil d'Administration de BEAMA

Les mandats des membres du Conseil d'Administration de BEAMA asbl ont été renouvelés lors de l'Assemblée Générale du 15 juin 2026 pour un nouveau terme de 3 ans, du 15 juin 2026 jusqu'à la fin de l'Assemblée Générale annuelle de BEAMA de 2029.

Membre effectif (par ordre alphabétique)	Représenté par
1. Amundi Asset Management Belgium	Pottie Katrien
2. Belfius Asset Management	Lecomte François-Valéry
3. BNP Paribas Asset Management Europe, Belgian Branch	Arickx Marnix
4. Candriam - Belgian branch	Van de Maele Koen
5. Degroof Petercam Asset Management	De Coensel Peter
6. Delen Private Bank	Swolfs Gregory
7. KBC Asset Management	Lema Johan

En choisissant le nouveau Président Marnix Arickx, le Conseil d'Administration de BEAMA a également nommé **deux Vice-présidents** parmi ses membres :

Katrien Pottie, représentante de Amundi Asset Management Belgium

Gregory Swolfs, représentant de Delen Private Bank.

Julie Dubernard (*) est administrateur supplémentaire, en tant que représentante permanente de BNP Paribas Asset Management Europe, Belgian Branch.

Marc Van de Gucht (*) est le Directeur général de BEAMA.

(*) *L'administrateur supplémentaire et le Directeur général participent au Conseil d'Administration de BEAMA sans droit de vote.*



Qui est BEAMA ?

BEAMA asbl est le porte-parole du secteur de l'asset management en Belgique

Notre mission est de représenter la profession de l'asset management et de développer l'activité d'asset management en Belgique, ainsi que de promouvoir son image et celle de ses membres.

Par asset management, il faut entendre la promotion, la gestion de portefeuille, la distribution et l'administration de fonds d'investissement. Outre les produits collectifs, le terme désigne également les mandats pour les clients institutionnels et privés et les conseils en placement.

BEAMA fait partie des associations coupoles [Febelfin](#) (Fédération belge du secteur financier) et [EFAMA](#) (European Fund and Asset Management Association).

Le secteur de la gestion d'actifs fait face à des défis importants. D'une part, la nécessité d'utiliser les investissements pour répondre aux besoins de financement de l'économie européenne n'a jamais été aussi grande. D'autre part, le secteur est confronté à de nombreux défis majeurs, notamment l'évolution constante des réglementations et des législations fiscales, la pression sur les coûts et l'émergence de nouveaux produits tels que les ETF et les fonds d'actifs privés.

Il est dès lors un grand honneur, en tant que Président de BEAMA, de soutenir le secteur et de contribuer à lui donner une orientation, aux côtés des autres membres du Conseil d'Administration, dans cet environnement complexe et en évolution rapide.

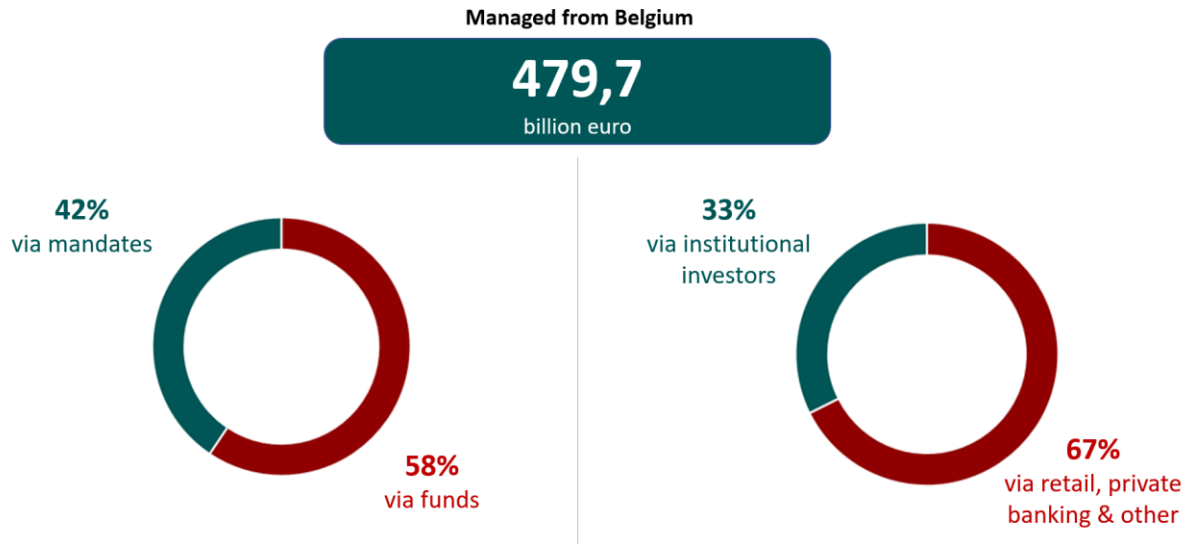
Marnix Arickx, Président BEAMA

Facts & Figures

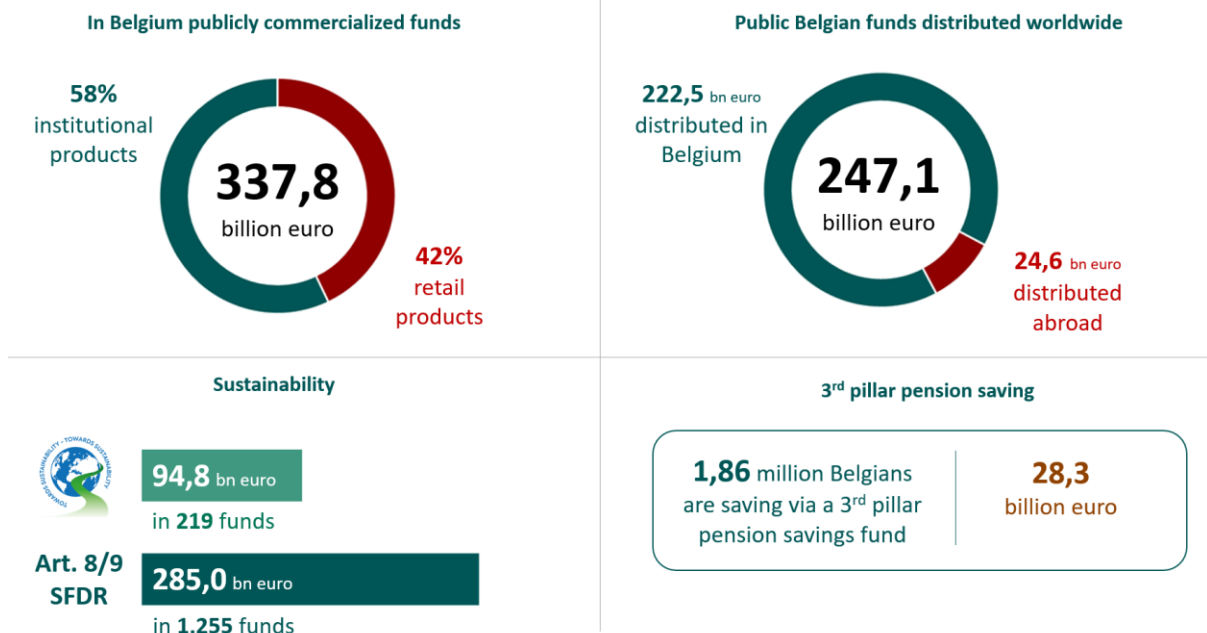
Le [site web de BEAMA](#) offre une image générale du secteur de l'asset management en Belgique. Outre des informations destinées au grand public sur le marché des organismes de placement collectifs (OPC) en Belgique, des messages professionnels impactant les membres sont repris.

Chiffres clés 2025

ASSET MANAGEMENT IN BELGIUM



FUNDS ON THE BELGIAN MARKET



Biographie professionnelle – Marnix Arickx

Marnix Arickx, diplômé MBA de la Graduate School of Business de Chicago, possède plus de 30 ans d'expérience dans la gestion d'actifs.

Il a débuté sa carrière à la Générale de Banque en tant que stratégeste en investissements, puis a exercé comme Relationship Manager pour des clients institutionnels belges. Il a ensuite pris la responsabilité du Fund Engineering, où il a piloté les gammes de fonds internationaux de Fortis Investments puis de BNP Paribas Asset Management.

Depuis 2014, il est CEO des activités belges de BNP Paribas Asset Management.

Plus d'informations

De plus amples informations peuvent être obtenues via la **représentation pour BEAMA** :

- M. Marc Van de Gucht, Directeur général de BEAMA
(02 507 68 72 – marc.van.de.gucht@febelfin.be)
- Auprès des services de BEAMA (info@beama.be)

Ou via les **contacts de presse généraux de Febelfin** :

- Service de presse Febelfin
(02 507 68 31 – press@febelfin.be)

Belgian Asset Managers Association (BEAMA)

BEAMA asbl est membre de Febelfin asbl.

e-mail: info@beama.be